

INWESTOR:

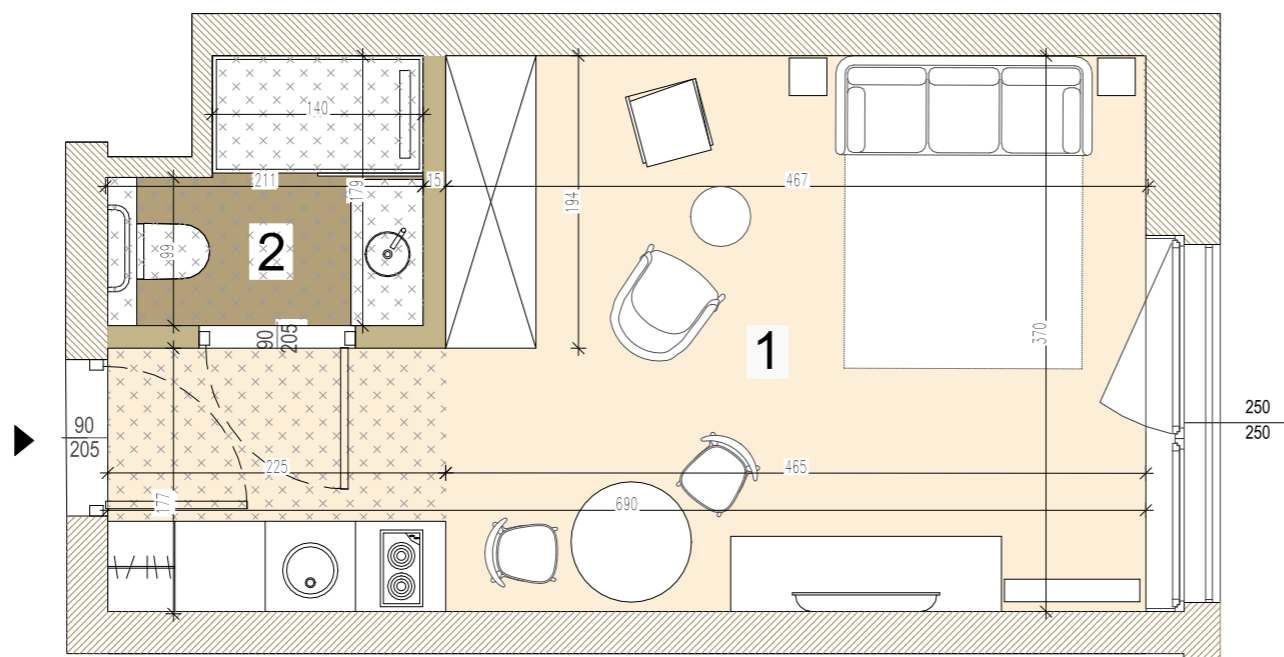
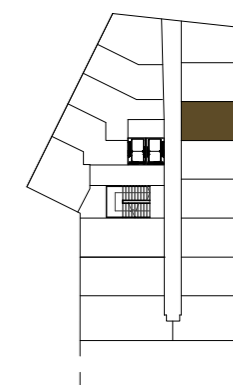
**APM**  
DEVELOPMENT

APM VI Sp. z o.o.  
ul. Bartycka 85 lok. U1, 00-716 Warszawa  
tel. +48 22847 91 86, +48 22847 91 84

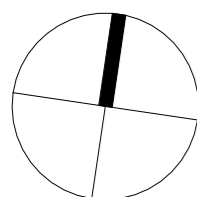


LOKALE  
INWESTYCYJNE

LOKALIZACJA LOKALU O INNYM PRZEZNACZENIU NIŻ MIESZKALNY



SKALA 1:50 (PRZY WYDRUKU NA A3)



**UWAGI:**

1. Powierzchnia użytkowa lokalu liczona zgodnie z zasadami zawartymi w Polskiej Normie PN-ISO 9836:1997. Do powierzchni użytkowej lokalu wlicza się powierzchnie elementów nadających się do demontażu (rury, kanały, ścianki działowe). Do powierzchni użytkowej nie są wliczane powierzchnie otworów na drzwi i okna oraz nisze w elementach zamykających.
2. Powierzchnie pomieszczeń oraz pomiary podano z uwzględnieniem tynków.
3. Rysunek opracowano na podstawie projektu budowlanego.
4. Powierzchnie i wymiary mogą ulec niewielkim zmianom wynikającym z realizacji obiektu.
5. Wysokość pomieszczenia od posadzki do powierzchni wykończonego sufitu wynosi w przypadku sufitu podwieszanego nie mniej niż 250 cm, w przypadku braku sufitu podwieszanego nie mniej niż 295 cm.
6. Na rysunku nie pokazano rozprawień instalacyjnych.

**LEGENDA:**

- POWIERZCHNIA POKOJU
- POWIERZCHNIA ŁAZIENKI
- ŚCIANY STAŁE: KONSTRUKCYJNE/MIĘDZYLOKALOWE
- ŚCIANY DZIAŁOWE MOŻLIWE DO DEMONTAŻU
- ZAKRES SUFITÓW PODWIESZANYCH h=2,50m, ZASLANIAJĄCYCH PRZEBIEG INST. WENTYLACJI

- SZER  
WYS
- WYMIARY OKNA/DRZWI
- OKNO ROZWIERNIE
- OKNO STAŁE
- DRZWI WEJŚCIOWE

|  |                      |
|--|----------------------|
| NUMER LOKALU O INNYM PRZEZNACZENIU NIŻ MIESZKALNY  | K2.3                 |
| PIĘTRO   | 1                    |
| POWIERZCHNIA LOKALU O INNYM PRZEZNACZENIU NIŻ MIESZKALNY<br><b>Z POWIERZCHNIĄ POD ŚCIANKAMI DZIAŁOWYMI</b> | 24.93 m <sup>2</sup> |
| POWIERZCHNIA LOKALU O INNYM PRZEZNACZENIU NIŻ MIESZKALNY<br>BEZ POWIERZCHNI POD ŚCIANKAMI DZIAŁOWYMI       | 24.33 m <sup>2</sup> |

**WYKAZ POMIESZCZEŃ W LOKALU:**

|   |                            |
|---|----------------------------|
| 1. POKÓJ  | 21.13 m <sup>2</sup>       |
| 2. ŁAZIENKA   | 3.20 m <sup>2</sup>        |
| SUMA POWIERZCHNI POMIESZCZEŃ                                      | 24.33 m <sup>2</sup>       |
| POWIERZCHNIA POD ŚCIANKAMI DZIAŁOWYMI NADAJĄCYMI SIĘ DO DEMONTAŻU | 0.60 m <sup>2</sup>        |
| <b>POWIERZCHNIA LOKALU</b>  | <b>24.93 m<sup>2</sup></b> |