

INWESTOR:

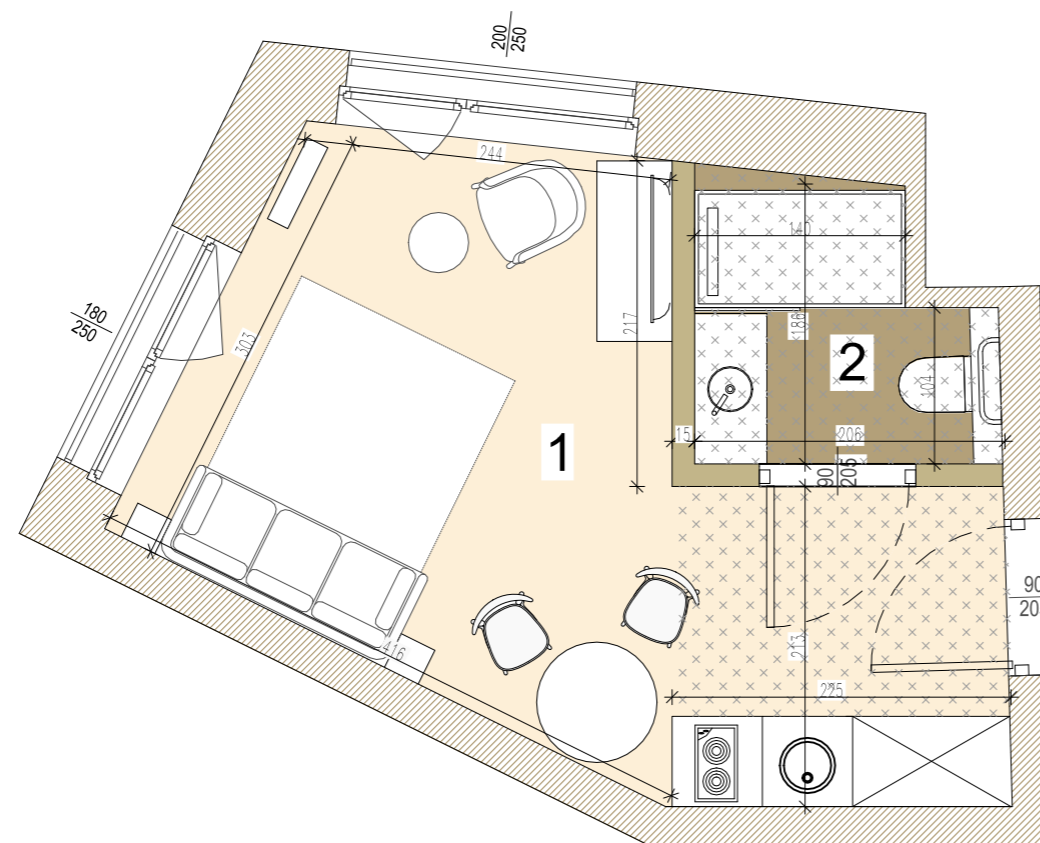
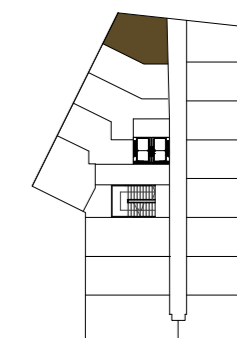
APM
DEVELOPMENT

APM VI Sp. z o.o.
ul. Bartycka 85 lok. U1, 00-716 Warszawa
tel. +48 22847 91 86, +48 22847 91 84



LOKALE
INWESTYCYJNE

LOKALIZACJA LOKALU O INNYM PRZEZNACZENIU NIŻ MIESZKALNY



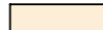








SKALA 1:50 (PRZY WYDRUKU NA A3)



UWAGI:

1. Powierzchnia użytkowa lokalu liczona zgodnie z zasadami zawartymi w Polskiej Normie PN-ISO 9836:1997. Do powierzchni użytkowej lokalu wlicza się powierzchnie elementów nadających się do demontażu (rury, kanały, ścianki działowe). Do powierzchni użytkowej nie są wliczane powierzchnie otworów na drzwi i okna oraz nisze w elementach zamykających.
2. Powierzchnie pomieszczeń oraz pomiary podano z uwzględnieniem tynków.
3. Rysunek opracowano na podstawie projektu budowlanego.
4. Powierzchnie i wymiary mogą ulec niewielkim zmianom wynikającym z realizacji obiektu.
5. Wysokość pomieszczenia od posadzki do powierzchni wykończonego sufitu wynosi w przypadku sufitu podwieszanego nie mniej niż 250 cm, w przypadku braku sufitu podwieszanego nie mniej niż 295 cm.
6. Na rysunku nie pokazano rozprawień instalacyjnych.

LEGENDA:

	POWIERZCHNIA POKOJU		WYMIARY OKNA/DRZWI
	POWIERZCHNIA ŁAZIENKI		OKNO ROZWIERNE
	ŚCIANY STAŁE: KONSTRUKCYJNEJ MIĘDZYLOKALOWE		OKNO STAŁE
	ŚCIANY DZIAŁOWE MOŻLIWE DO DEMONTAŻU		DRZWI WEJŚCIOWE
	ZAKRES SUFITÓW PODWIESZANYCH h=2,50m, ZASILAJĄCYCH PRZEBIEG INST. WENTYLACJI		

NUMER LOKALU O INNYM PRZEZNACZENIU NIŻ MIESZKALNY K3.16

PIĘTRO 2

POWIERZCHNIA LOKALU O INNYM PRZEZNACZENIU NIŻ MIESZKALNY 20.36 m²
Z POWIERZCHNIĄ POD ŚCIANKAMI DZIAŁOWYMI

POWIERZCHNIA LOKALU O INNYM PRZEZNACZENIU NIŻ MIESZKALNY 19.73 m²
BEZ POWIERZCHNI POD ŚCIANKAMI DZIAŁOWYMI

WYKAZ POMIESZCZEŃ W LOKALU:

1. POKÓJ	16.38 m ²
2. ŁAZIENKA	3.35 m ²

SUMA POWIERZCHNI POMIESZCZEŃ 19.73 m²

POWIERZCHNIA POD ŚCIANKAMI DZIAŁOWYMI NADAJĄCYMI SIĘ DO DEMONTAŻU 0.63 m²

POWIERZCHNIA LOKALU 20.36 m²