

INWESTOR:

APM

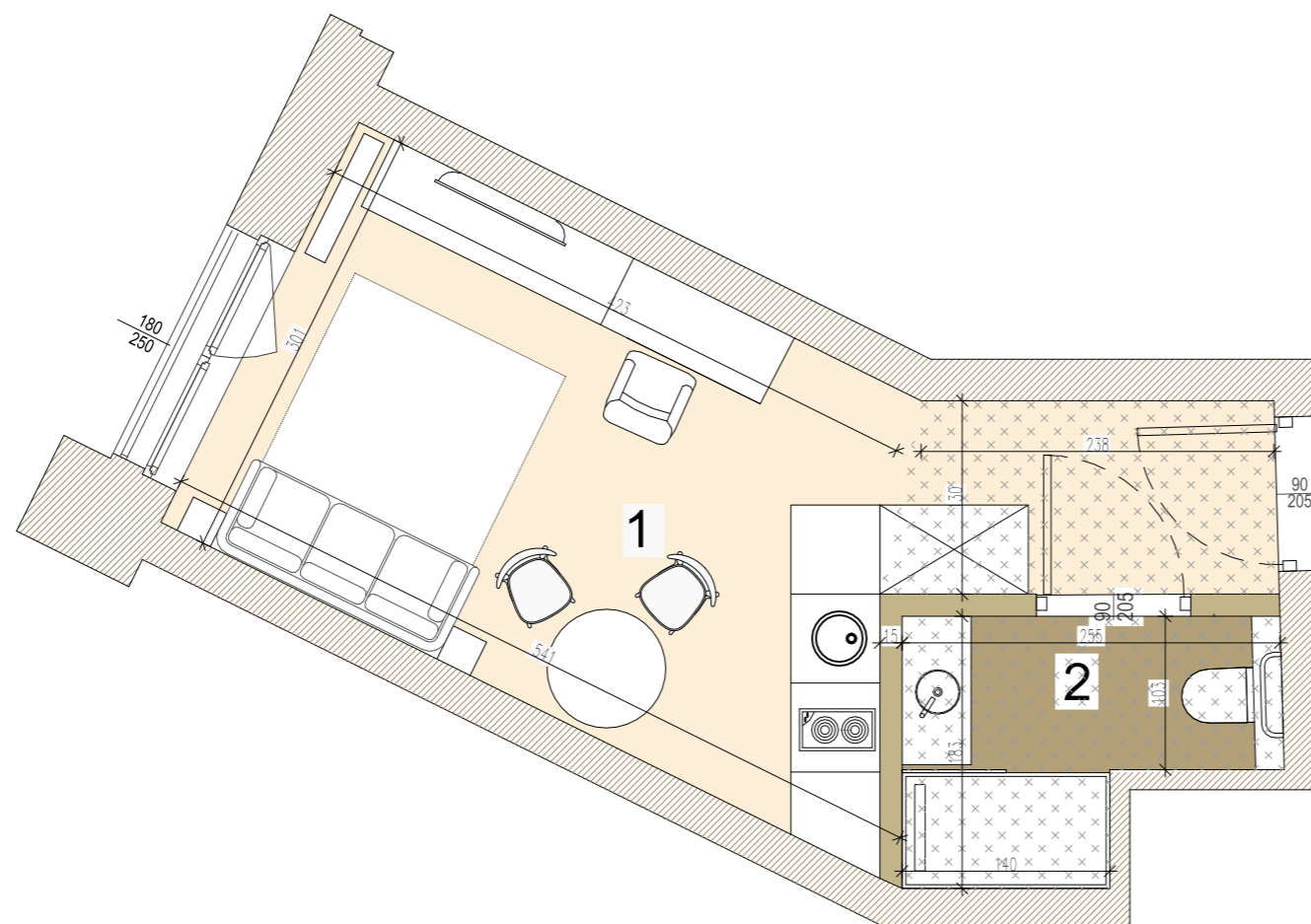
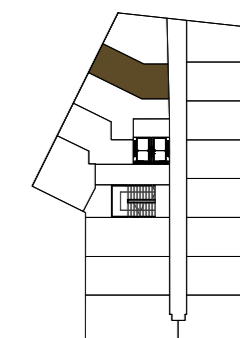
DEVELOPMENT

APM VI Sp. z o.o.
ul. Bartycka 85 lok. U1, 00-716 Warszawa
tel. +48 22847 91 86, +48 22847 91 84

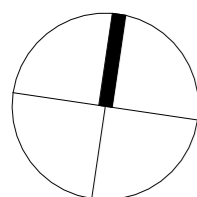


LOKALE
INWESTYCYJNE

LOKALIZACJA LOKALU O INNYM PRZEZNACZENIU NIŻ MIESZKALNY



SKALA 1:50 (PRZY WYDRUKU NA A3)



UWAGI:

1. Powierzchnia użytkowa lokalu liczona zgodnie z zasadami zawartymi w Polskiej Normie PN-ISO 9836:1997. Do powierzchni użytkowej lokalu wlicza się powierzchnie elementów nadających się do demontażu (rury, kanały, ścianki działowe). Do powierzchni użytkowej nie są wliczane powierzchnie otworów na drzwi i okna oraz nisze w elementach zamykających.
2. Powierzchnie pomieszczeń oraz pomiary podano z uwzględnieniem tynków.
3. Rysunek opracowano na podstawie projektu budowlanego.
4. Powierzchnie i wymiary mogą ulec niewielkim zmianom wynikającym z realizacji obiektu.
5. Wysokość pomieszczenia od posadzki do powierzchni wykończonego sufitu wynosi w przypadku sufitu podwieszanego nie mniej niż 250 cm, w przypadku braku sufitu podwieszanego nie mniej niż 295 cm.
6. Na rysunku nie pokazano rozprawień instalacyjnych.

LEGENDA:

	POWIERZCHNIA POKOJU
	POWIERZCHNIA ŁAZIENKI
	ŚCIANY STAŁE: KONSTRUKCYJNEJ MIĘDZYLOKALOWE
	ŚCIANY DZIAŁOWE MOŻLIWE DO DEMONTAŻU
	ZAKRES SUFITÓW PODWIESZANYCH h=2,50m, ZASILAJĄCYCH PRZEBIEG INST. WENTYLACJI

	SZER.	WYMIARY OKNA/DRZWI
	WYS.	
		OKNO ROZWIERNE
		OKNO STAŁE
		DRZWI WEJŚCIOWE

NUMER LOKALU O INNYM PRZEZNACZENIU NIŻ MIESZKALNY	K4.15
---	-------

PIĘTRO	3
--------	---

POWIERZCHNIA LOKALU O INNYM PRZEZNACZENIU NIŻ MIESZKALNY Z POWIERZCHNIĄ POD ŚCIANKAMI DZIAŁOWYMI	21.97 m ²
--	----------------------

POWIERZCHNIA LOKALU O INNYM PRZEZNACZENIU NIŻ MIESZKALNY BEZ POWIERZCHNI POD ŚCIANKAMI DZIAŁOWYMI	21.30 m ²
---	----------------------

WYKAZ POMIESZCZEŃ W LOKALU:

1. POKÓJ	17.53 m ²
2. ŁAZIENKA	3.77 m ²

SUMA POWIERZCHNI POMIESZCZEŃ	21.30 m ²
------------------------------	----------------------

POWIERZCHNIA POD ŚCIANKAMI DZIAŁOWYMI NADAJĄCYMI SIĘ DO DEMONTAŻU	0.67 m ²
---	---------------------

POWIERZCHNIA LOKALU	21.97 m ²
---------------------	----------------------