

INWESTOR:

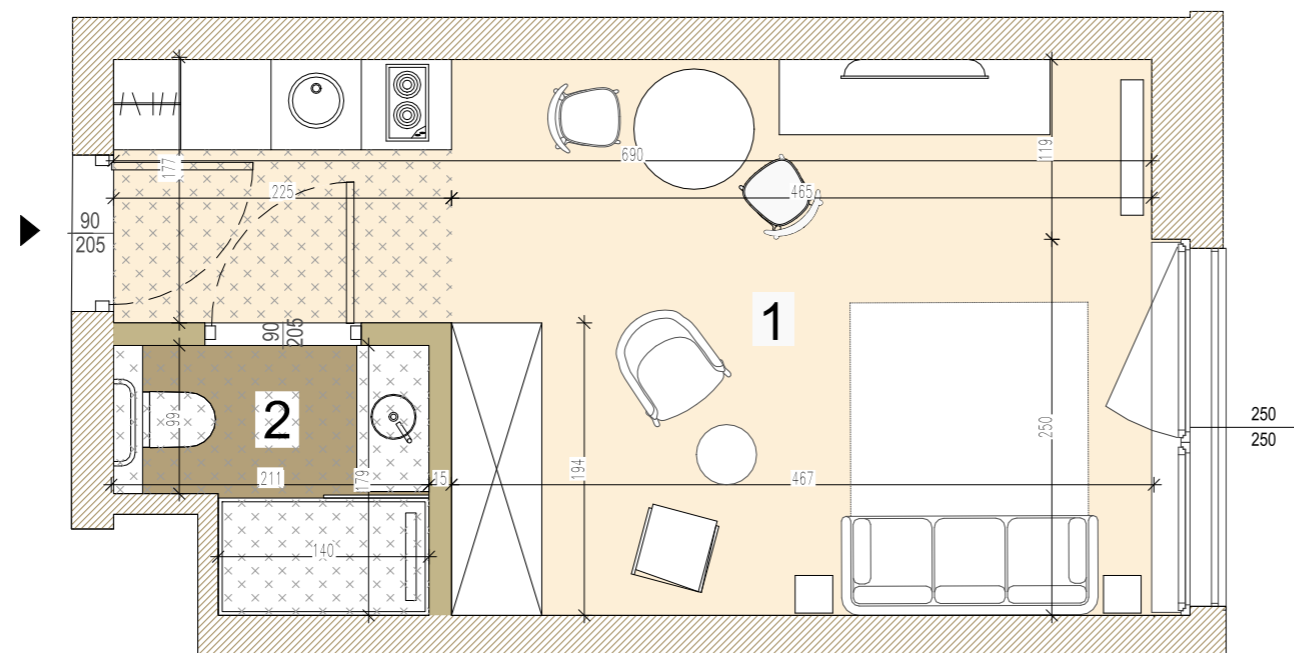
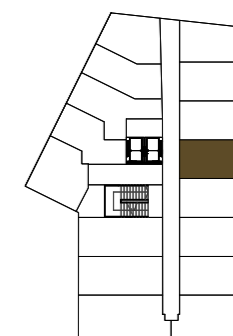
APM
DEVELOPMENT

APM VI Sp. z o.o.
ul. Bartycka 85 lok. U1, 00-716 Warszawa
tel. +48 22847 91 86, +48 22847 91 84

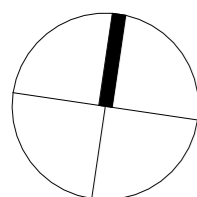


LOKALE
INWESTYCYJNE

LOKALIZACJA LOKALU O INNYM PRZEZNACZENIU NIŻ MIESZKALNY



SKALA 1:50 (PRZY WYDRUKU NA A3)



UWAGI:

1. Powierzchnia użytkowa lokalu liczona zgodnie z zasadami zawartymi w Polskiej Normie PN-ISO 9836:1997. Do powierzchni użytkowej lokalu wlicza się powierzchnie elementów nadających się do demontażu (rury, kanały, ścianki działowe). Do powierzchni użytkowej nie są wliczane powierzchnie otworów na drzwi i okna oraz nisze w elementach zamykających.
2. Powierzchnie pomieszczeń oraz pomiary podano z uwzględnieniem tynków.
3. Rysunek opracowano na podstawie projektu budowlanego.
4. Powierzchnie i wymiary mogą ulec niewielkim zmianom wynikającym z realizacji obiektu.
5. Wysokość pomieszczenia od posadzki do powierzchni wykończonego sufitu wynosi w przypadku sufitu podwieszanego nie mniej niż 250 cm, w przypadku braku sufitu podwieszanego nie mniej niż 295 cm.
6. Na rysunku nie pokazano rozprawień instalacyjnych.

LEGENDA:

- POWIERZCHNIA POKOJU
- POWIERZCHNIA ŁAZIENKI
- ŚCIANY STAŁE: KONSTRUKCYJNE/MIĘDZYLOKALOWE
- ŚCIANY DZIAŁOWE MOŻLIWE DO DEMONTAŻU
- ZAKRES SUFITÓW PODWIESZANYCH h=2,50m, ZASILAJĄCYCH PRZEBIEG INST. WENTYLACJI

- SZER
WYS
- WYMIARY OKNA/DRZWI
- OKNO ROZWIERNIE
 - OKNO STAŁE
 - DRZWI WEJŚCIOWE

| | |
|--|----------------------|
| NUMER LOKALU O INNYM PRZEZNACZENIU NIŻ MIESZKALNY | K4.4 |
| PIĘTRO | 3 |
| POWIERZCHNIA LOKALU O INNYM PRZEZNACZENIU NIŻ MIESZKALNY Z POWIERZCHNIĄ POD ŚCIANKAMI DZIAŁOWYMI | 24.93 m ² |
| POWIERZCHNIA LOKALU O INNYM PRZEZNACZENIU NIŻ MIESZKALNY BEZ POWIERZCHNI POD ŚCIANKAMI DZIAŁOWYMI | 24.33 m ² |

WYKAZ POMIESZCZEŃ W LOKALU:

| | |
|---|----------------------|
| 1. POKÓJ | 21.13 m ² |
| 2. ŁAZIENKA | 3.20 m ² |
| SUMA POWIERZCHNI POMIESZCZEŃ | 24.33 m ² |
| POWIERZCHNIA POD ŚCIANKAMI DZIAŁOWYMI NADAJĄCYMI SIĘ DO DEMONTAŻU | 0.60 m ² |
| POWIERZCHNIA LOKALU | 24.93 m ² |