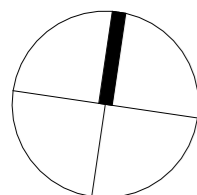


SKALA 1:50 (PRZY WYDRUKU NA A3)



UWAGI:

1. Powierzchnia użytkowa lokalu liczona zgodnie z zasadami zawartymi w Polskiej Normie PN-ISO 9836:1997. Do powierzchni użytkowej lokalu wlicza się powierzchnie elementów nadających się do demontażu (rury, kanały, ścianki działowe). Do powierzchni użytkowej nie są wliczane powierzchnie otworów na drzwi i okna oraz nisze w elementach zamykających.
2. Powierzchnie pomieszczeń oraz pomiary podano z uwzględnieniem tynków.
3. Rysunek opracowano na podstawie projektu budowlanego.
4. Powierzchnie i wymiary mogą ulec niewielkim zmianom wynikającym z realizacji obiektu.
5. Wysokość pomieszczenia od posadzki do powierzchni wykończonego sufitu wynosi w przypadku sufitu podwieszanego nie mniej niż 250 cm, w przypadku braku sufitu podwieszanego nie mniej niż 295 cm.
6. Na rysunku nie pokazano rozprawdzeń instalacyjnych.

LEGENDA:

- POWIERZCHNIA POKOJU
- POWIERZCHNIA ŁAZIENKI
- ŚCIANY STAŁE: KONSTRUKCYJNE/MIĘDZYLOKALOWE
- ŚCIANY DZIAŁOWE MOŻLIWE DO DEMONTAŻU
- ZAKRES SUFITÓW PODWIESZANYCH h=2,50m, ZASLANIAJĄCYCH PRZEBIEG INST. WENTYLACJI

- SZER. WYS. WYMIARY OKNA/DRZWI
- OKNO ROZWIERNIE
- OKNO STAŁE
- DRZWI WEJŚCIOWE

INWESTOR:

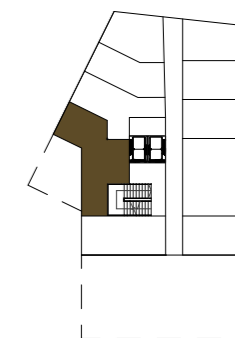
APM
DEVELOPMENT

APM VI Sp. z o.o.
ul. Bartycka 85 lok. U1, 00-716 Warszawa
tel. +48 22847 91 86, +48 22847 91 84



LOKALE
INWESTYCYJNE

LOKALIZACJA LOKALU O INNYM PRZEZNACZENIU NIŻ MIESZKALNY



NUMER LOKALU O INNYM PRZEZNACZENIU NIŻ MIESZKALNY	K6.7
PIĘTRO	5
POWIERZCHNIA LOKALU O INNYM PRZEZNACZENIU NIŻ MIESZKALNY Z POWIERZCHNIĄ POD ŚCIANKAMI DZIAŁOWYMI	32.49 m ²
POWIERZCHNIA LOKALU O INNYM PRZEZNACZENIU NIŻ MIESZKALNY BEZ POWIERZCHNI POD ŚCIANKAMI DZIAŁOWYMI	31.86 m ²

WYKAZ POMIESZCZEŃ W LOKALU:

1. ŁAZIENKA	4.51 m ²
2. POKÓJ	17.36 m ²
3. POKÓJ	9.99 m ²

SUMA POWIERZCHNI POMIESZCZEŃ	31.86 m ²
POWIERZCHNIA POD ŚCIANKAMI DZIAŁOWYMI NADAJĄCYMI SIĘ DO DEMONTAŻU	0.63 m ²
POWIERZCHNIA LOKALU	32.49 m²